

innovencio



Licht op subsidie

PACC 13 september 2022

Transities: hoe financieren we die?

- **Introductie:** wie is Innovencio?
- **Waar sta ik in de transities?**
- **Is daar subsidie voor?**
- **De regelingen: een subsidiereis**
- **Q&A**

WIE IS INNOVENCIO?



opgericht in 2012
door **Liesbeth
Kraaijveld**



WIE IS INNOVENCIO?



meer dan
500 tevreden klanten



WIE IS INNOVENCIO?



meer dan

€ 75.000.000

aan

subsidies





een team
van **23**
experts

Transities: waar sta jij?

- **Transities vergen lef, doorzettingsvermogen, nieuwe paden bewandelen, samenwerken met andere partijen en investeringen!**
- **Energie, klimaat, grondstoffen (recycling), landbouw en gezondheid.**
- **Waar sta jij?**

Transities: waar sta jij?

- **Ik loop voorop, zijn er dan subsidies die mij kunnen helpen?**
- **Ik volg (ik koop wat anderen hebben ontwikkeld en wat al meerdere malen in de markt is getest). Zijn er subsidies voor mij?**

Voorbeelden van projecten van onze klanten

Ecodorp Boekel –

een proeftuin voor duurzame woningen

(circulair bouw materiaal en volledig zelfvoorzienend in energie met een basalt batterij).



Voorbeelden van projecten van onze klanten

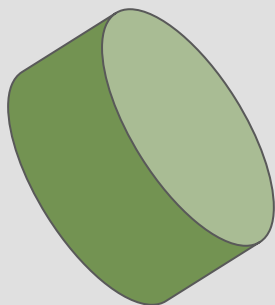
MEIJER 
POTATO

‘Met hybridekracht meer aardappel’ –
*ontwikkeling van nieuwe, stresstolerante
aardappelryassen die in een veranderend
klimaat kunnen worden gekweekt en
verbouwd.*

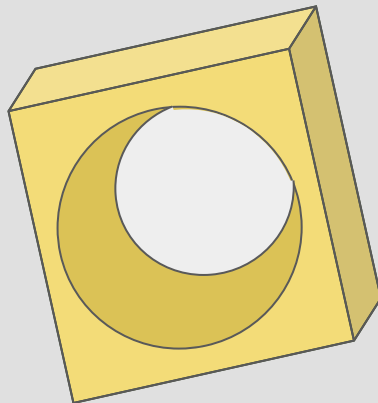


Wat maakt je aanvraag succesvol?

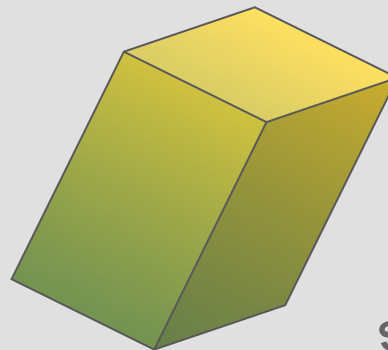
JE PROJECT



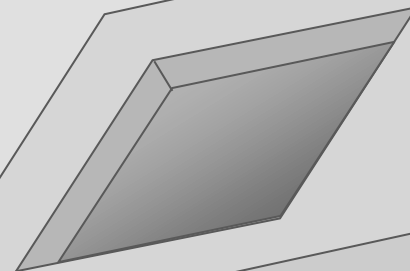
ONZE INDRUK



JE
SUBSIDIEAANVRAAG



DE
SUBSIDIEREGELING



REIS DOOR SUBSIDIELAND

TSE

DEI

EFRO

MIT
R&D

JTF

Veki
klimaat

WBSO



Wat is de VEKI subsidie?

Versnelde klimaatinvestering in de industrie

Doel: Stimuleren van investeringen in CO2-besparende en energiebesparende maatregelen in de industrie

Voorwaarden:

- Milieuvoordeel in NL met eigen activiteiten
- Zonder subsidie lange terugverdientijd (+5 jaar)
- Werking van investering is al bewezen (3x in NL)

Voor wie?

- Ondernemers uit de industrie*
- Eindgebruiker = blijft eigenaar van de investering

Specificaties:

- Openstelling 22 juli 2022 - 10 januari 2023
- First come first serve
- Min. 125.000 en max. 15 miljoen euro subsidie
- 30-70% van de meerkosten t.o.v. de kosten van een minder milieuvriendelijke investering
- Looptijd project max. 3 jaar.

*SBI code in groep C, D (alleen energiedistributie) of E (afval- en afvalwaterverwerking) (CBS)

MIT R&D

➔ Mkb-Innovatiestimulering Regio en Topsectoren

Subsidie voor een R&D-samenwerking tussen **minimaal twee mkb-ondernemers** om producten, productieprocessen of diensten te ontwikkelen of te vernieuwen

Looptijd van **maximaal twee jaar**

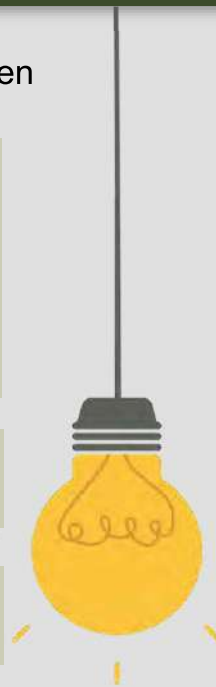
Voor zowel **grote** als **kleine** projecten

Een deelnemer mag maximaal **70%** van de kosten dragen

Kleine projecten: **€ 50.000 - € 200.000**

Grote projecten: **€ 200.000 - € 350.000**

35% subsidiepercentage



Openstelling op 1 juni

TSE

➔ Een TSE studie is dé ideale manier om een investeringstraject voor te bereiden!

Doel

Het in kaart brengen van investeringen met oog op een hogere mate van milieubescherming óf haalbaarheidsstudies

Gaat om **deskresearch** ter voorbereiding; zoals **engineering, gesprekken en potentiële leveranciers**, in kaart brengen van wet- en regelgeving etc.

Hoge subsidiepercentages: **50%**

Middelgroot bedrijf: **+10%**

Klein bedrijf: **+20%**

Tot **€ 500.000** subsidie per project



➔ Opening op 1 april

DEI

- ➔ **Demonstratie Energie- en Klimaatinnovatie**
- ➔ **Doel:** innovatie om ons energieverbruik en onze CO₂-uitstoot te reduceren.
- ➔ Twee subsidiemogelijkheden:

Een van de weinige regelingen voor grote investeringen!

Pilotprojecten

Binnen een proefproject wordt een experimenteel product getest in een praktijkomgeving. Het gaat hier om het ontwikkelen of verbeteren van producten, processen of diensten

Demonstratieprojecten

Investeringssteun voor de inzet van een in Nederland nieuwe innovatie door een eindgebruiker of exploitant (maar beperkt bruikbaar voor kennisinstellingen!)

- ➔ Doorgaans 25-50% subsidie (80% voor onderzoeksorganisaties!)
- ➔ Middelgroot bedrijf: +10%, klein bedrijf: +20%
- ➔ Maximale subsidie van €9-€15 miljoen afhankelijk van het thema

Let op: de DEI is complex en kent veel thema's met aparte voorwaarden per onderdeel (!)



Criteria: aansluiting bij de DEI-thema's, bijdrage aan de verduurzaming van Nederland (kostenefficiënte CO₂-besparing!) en projectkwaliteit

EFRO

- Europees Fonds voor Regionale Ontwikkeling (EFRO)
- Gebaseerd op Europees beleid: “Cohesion Policy”
- **Doel:** Om verschillen tussen de regio's te verkleinen door het versterken van hun concurrentiepositie en werkgelegenheid
- EFRO budget loopt per 7 jaar (**2021-2027**). Voor deze periode is €506 miljoen euro beschikbaar gesteld voor Nederland
- EFRO budget wordt in NL uitgegeven op basis van de **Operationele Programmas**
 - Regionaal subsidie-instrument dat bepaalt hoe het EFRO geld wordt uitgegeven in de regio's.
- De OP's zijn in Nederland onderverdeeld in 4 regio's:
 - OP Zuid (Stimulus)
 - OP Oost (OostNL)
 - OP Noord (SNN)
 - OP West (Kansen voor West)



JTF

➔ **Just Transition Fund**

➔ **Voor:** het stimuleren van onderzoeks- en innovatieactiviteiten, technologie en infrastructuren en omscholing en bijscholing

'NO ONE LEFT BEHIND'

Gebieden die het zwaarst worden getroffen door de overgang naar een groene economie

Dit zijn Groningen-Emmen, West-Noord-Brabant; Zeeuws-Vlaandere; Vlissingen Oost; Zuid-Limburg (Chemelot Campus), IJmond en Groot Rijnmond

Unieke thema's per regio

➔ Budget van € 58 miljoen (2021-2017) met een verwacht subsidiepercentage van 40-60% en omvang van €500.000 - €5 miljoen per project

Openstelling eind 2022

WBSO

- ➔ De WBSO is de **grootste subsidieregeling van Nederland** en in **elke economische sector** heb je recht op deze subsidie voor alle **experimentele R&D-activiteiten**



*Er is géén subsidieplafond,
dus elk project dat aan de
voorwaarden voldoet, krijgt
WBSO*

- ➔ WBSO is een **fiscale korting** op zowel **loonkosten** als overige (materiële) uitgaven voor R&D

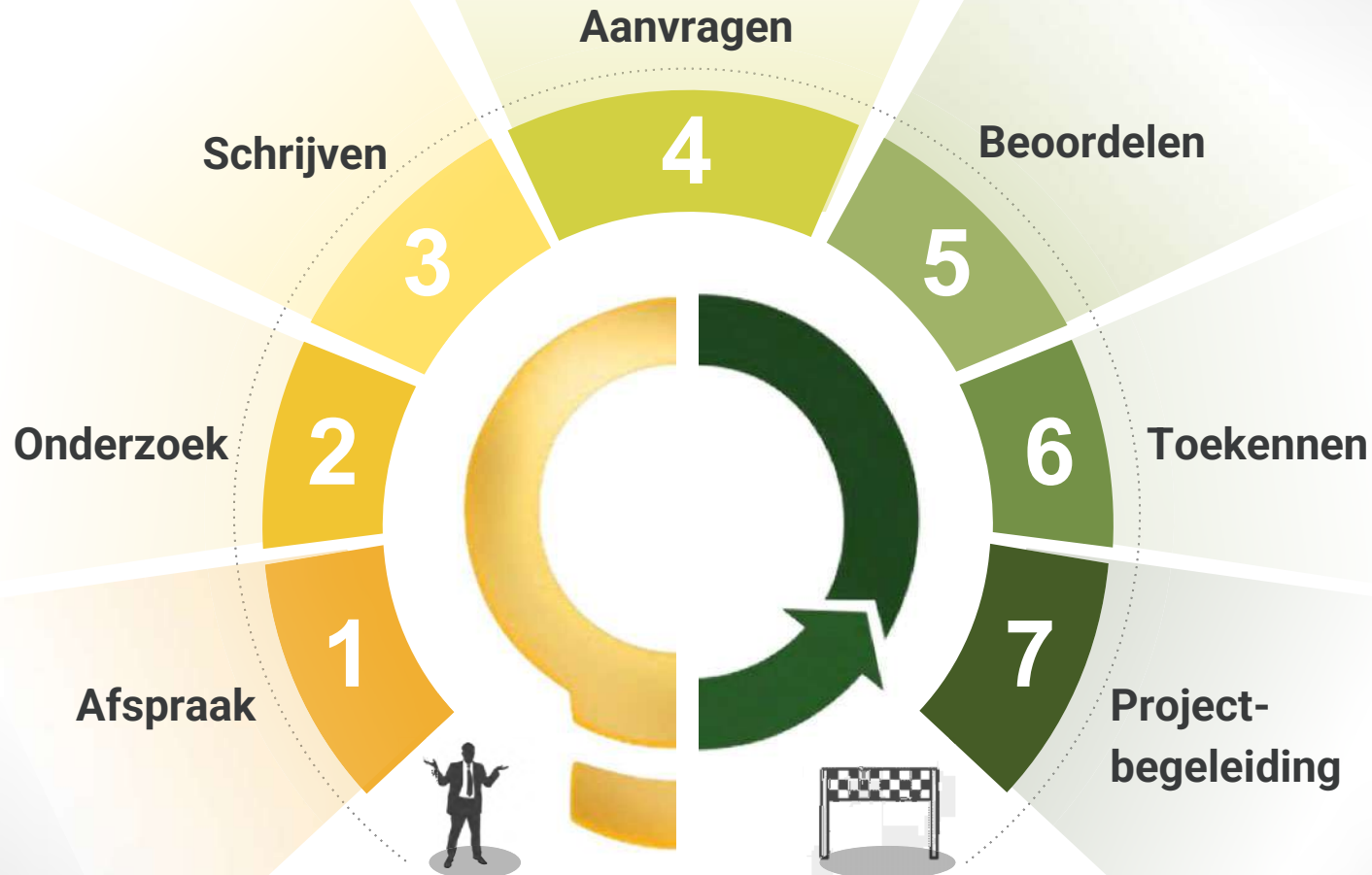
Over de eerste € 350.000 krijg je 32-40% subsidie, daarboven 16%

- ➔ RVO (de subsidiegever) gaat uit van een forfaitair uurloon van € 29. Daarbovenop komen ofwel de werkelijke kosten van materialen en apparatuur die nodig zijn voor de R&D of RVO rekent met een toeslag van € 10 per uur voor de materiaalkosten (dus € 39 in totaal)

Per R&D-project kijkt Innovencio of de forfaitaire berekening of daadwerkelijk kosten de beste optie zijn

- ➔ De WBSO wordt niet als bedrag uitgekeerd, maar als vermindering van de belasting over het loon van werknemers verrekend. De hoogte van de loonkosten stelt daarom een maximum aan de eventuele afdrachtsvermindering. Je kunt niet meer WBSO krijgen, dan wat je daadwerkelijk (jaarlijks) afdraagt

JOUW SUCCESVOLLE SUBSIDIEREIS IN 7 STAPPEN



**PERSOONLIJK
EN
VRIJBLIJVEND
SUBSIDIEADVIES?**



VRAGEN?

*Volg ons op
Linkedin om
altijd op de
hoogte te zijn
van subsidies!*



**0418 – 841 885
06-55177278**



info@innovencio.com



@Innovencio